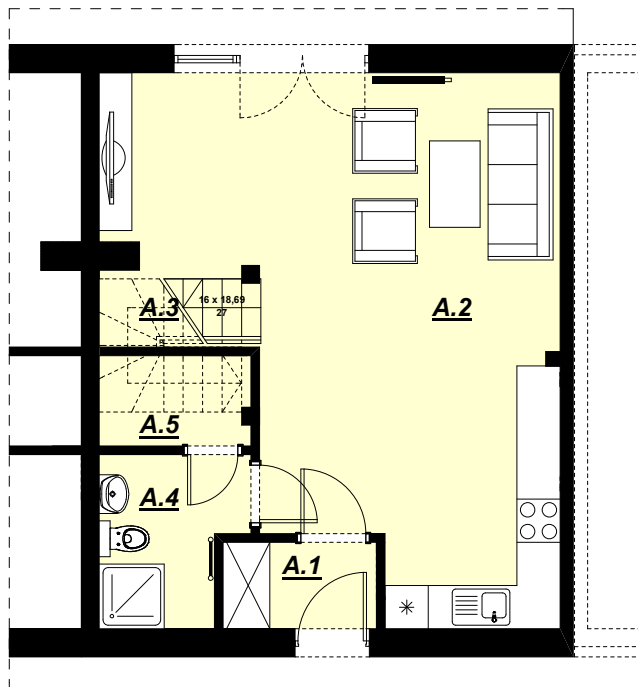


ul. Promykowa



DZIAŁKA NR: 287/10

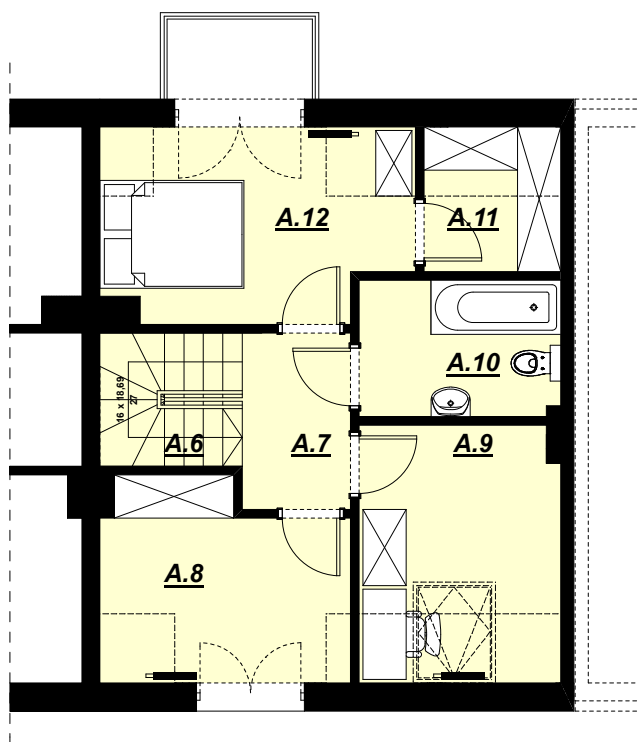
POWIERZCHNIA DZIAŁKI: 255 m²

DOM NR: 10

ZESTAWIENIE POWIERZCHNI

PARTER

BILANS POWIERZCHNI PARTERU		
NR	NAZWA POMIESZCZENIA	POWIERZCHNIA UŻYTKOWA
A.1	WIATROLAP	2,56 m ²
A.2	SALON+ANEKS KUCHENNY	35,68 m ²
A.3	SCHODY	1,05 m ²
A.4	ŁAZIENKA	4,43 m ²
A.5	POM. GOSPODARCZE	1,78 m ²
RAZEM		45,50 m ²



PIĘTRO

BILANS POWIERZCHNI PIĘTRA		
NR	NAZWA POMIESZCZENIA	POWIERZCHNIA UŻYTKOWA
A.6	SCHODY	1,83 m ²
A.7	KORYTARZ	3,69 m ²
A.8	SYPIALNIA 2	8,30 m ²
A.9	SYPIALNIA 3	8,57 m ²
A.10	ŁAZIENKA	5,26 m ²
A.11	GARDEROBA	2,91 m ²
A.12	SYPIALNIA 1	10,18 m ²
RAZEM		40,74 m ²

ZESTAWIENIE POWIERZCHNI LOKALU A

RAZEM POWIERZCHNIA LOKALU A		
1	PARTER	45,50 m ²
2	PIĘTRO	40,74 m ²
RAZEM		86,24 m ²